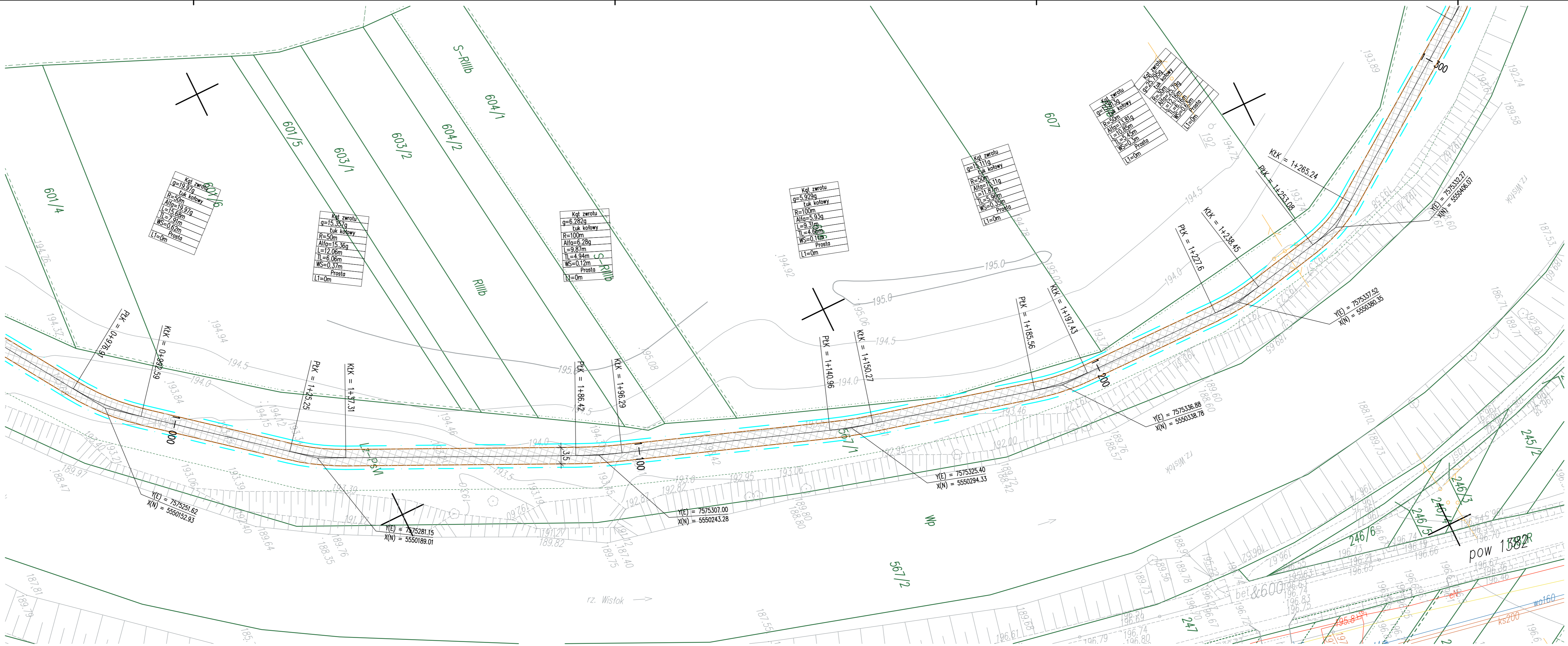


PLAN SYTUACYJNY – ARKUSZ 3  
SKALA 1:500



- Legenda:**
- krawężń jezdni
  - krawężnik betonowy
  - - - krawężnik betonowy obniżony
  - obrzeże betonowe
  - pobocze gruntowe
  - balustrada
  - konstrukcja oporowa
  - nawierzchnia bitumiczna chodnika/placu
  - nawierzchnia z płyt ażurowych
  - nawierzchnia bitumiczna ciągu pieszo–rowerowego
  - plaża
  - trawiasty plac wypoczynkowy
  - proj. kładka pieszo–rowerowa
  - proj. przepust
  - drzewo do wycinki
  - zasięg oddziaływania
  - latarnia uliczna

NAZWA I ADRES OBIEKTU BUDOWLANEGO:  
„Kompleksowa rewitalizacja na terenie ROF – utworzenie otwartej strefy wypoczynku i rekreacji w miejscowości Łukawiec, Terliczka, Nowa Wieś, Trzebowniko”

NAZWA INWESTORA:  
GMINA TRZEBOWNISKO  
36-001 TRZEBOWNISKO 976

WYKONAWCA DOKUMENTACJI PROJEKTOWEJ:  
EKO PROJEKT  
EKO PROJEKT S.C.  
35-103 RZESZÓW, ul. Handlowa 4/5

ETAP: KONCEPCJA  
BRANŻA: KONSTRUKCYJNO-BUDOWLANA  
TYTUŁ RYSUNKU: PLAN SYTUACYJNY - ARKUSZ 3

PROJEKTANT	SPECJALNOŚĆ	NR UPRAWNIENI	PODPIS
mgr inż. Andrzej Kochman	konstrukcyjno - budowlana	K-78/01	
SPRAWDZAJĄCY	mostowa	PDK/0141/PWOM/04	
mgr inż. Jerzy Trojnar			
TEMAT NR	DATA	SKALA	RYS. NR.
PL0027	09.2017r.	1:500	2.3